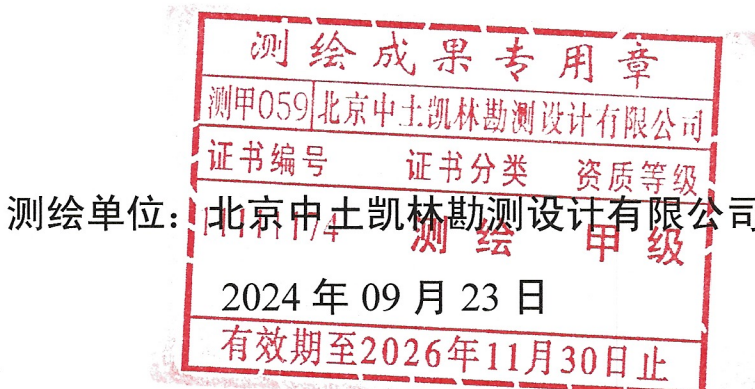


北京市大兴区生物医药产业基地
DX00-0507-0030-2 地块
地形及地上物测绘技术报告书

项目名称：大兴区生物医药产业基地
DX00-0507-0030-2 地块

开发主体：北京生物医药产业基地发展有限公司

项目坐落：大兴区生物医药基地



地形及地上物测绘技术报告书目录

受托测绘声明	共 1 页
测绘说明	共 1 页
测绘成果	
一. 北京市大兴区生物医药产业基地 DX00-0507-0030-2 地块地 形及地上物测绘平面图.....	共 1 页
二. 测绘情况汇总表（表 1）	共 1 页
三. 项目范围内未拆除地上建筑物明细表（表 2）	共 1 页
四. 界桩坐标成果表（表 3）	共 1 页
五. 项目现场照片.....	共 2 页

受托测绘声明

一、本技术报告是受北京生物医药产业基地发展有限公司的委托出具，其测绘成果系按照国家和本市有关技术规范完成。

二、委托方已声明对所有提供的用于本项目测绘的资料的准确性和真实性负责。

三、本测绘成果仅作为委托方委托测绘的北京市大兴区生物医药产业基地 DX00-0507-0030-2 地块土地开发项目现场验收使用，不作为其他用途。

四、作业人员刘 琪对本项目进行了实地测量，由谢 科内业编制完成，并由齐向伟检查、审核后提供。

测绘说明

一、概述：

受北京生物医药产业基地发展有限公司委托，北京中土凯林勘测设计有限公司对坐落于北京市大兴区生物医药产业基地DX00-0507-0030-2地块土地开发项目的用地范围及用地范围内的所有地上物和土地平整情况进行了地形及地上物测绘。实测该项目用地总面积为19400.000平方米，其中建设用地面积19400.000平方米、代征道路面积0.000平方米、代征绿地面积0.000平方米、代征河道面积0.000平方米，测绘界桩点7个、高程点40个，采用全站仪极坐标法施测，各种内外业资料均进行了检查，符合国家和本市有关技术规范要求。

二、本技术报告使用的长度单位为“米”，面积单位为“平方米”。

三、测绘技术标准：执行国家和本市有关技术规范

四、测绘日期：2024年09月23日

五、委托方名称：

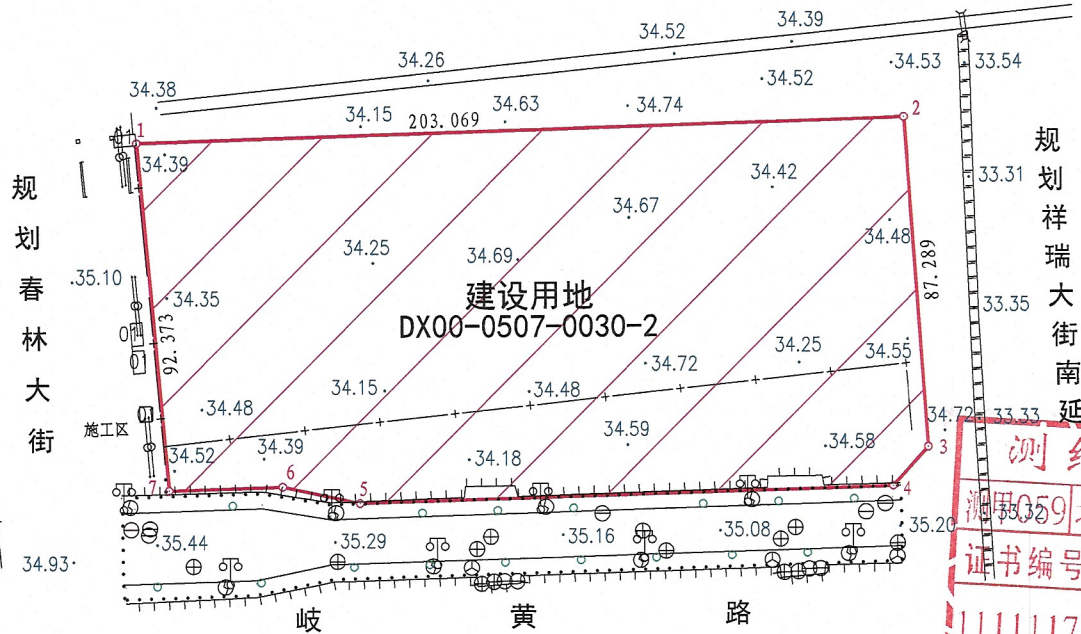
委托方地址：

委托方经办人：

委托方电话：

北京市大兴区生物医药产业基地DX00-0507-0030-2地块地形及地上物测绘平面图

北
1:2000



6-7 : 30.054
5-6 : 20.943
4-5 : 141.144
3-4 : 13.847

测绘成果专用章
 京中凯059 | 北京中土凯林勘测设计有限公司
 证书编号 证书分类 资质等级
 11111174 测绘 甲级
 有效期至2026年11月30日止

单位: 米
 图幅号: III-2-6-[20]III-1-6-[16]
 坐落: 大兴区生物医药产业基地

项目名称	大兴区生物医药产业基地 DX00-0507-0030-2地块		用地性质	
开发主体	北京生物医药产业基地发展有限公司		用地总面积	19400.000平方米
其中				
建设用地面积	19400.000平方米	代征绿地面积	0.000平方米	
代征道路面积	0.000平方米	代征河道面积	0.000平方米	
测绘单位	北京中土凯林勘测设计有限公司	测绘日期	2024年09月23日	

图 例			
	建设用地范围线	01	房屋层数
	高程注记	地类界
		—+—	围 挡

北京地方坐标系 北京地方高程系

测量员: 刘 琪 绘图员: 谢 科 检查员: 齐向伟

测绘情况汇总表

(表 1)

项目名称：大兴区生物医药产业基地 DX00-0507-0030-2 地块

项目名称	大兴区生物医药产业基地 DX00-0507-0030-2 地块										项目坐落	大兴区生物医药基地												
开发主体	北京生物医药产业基地发展有限公司										测绘日期	2024 年 09 月 23 日												
项目基本情况	用地总面积			19400.000 m ²										建设用地性质										
	其中			建设用地面积			19400.000 m ²																	
				代征道路面积			0.000 m ²																	
				代征绿地面积			0.000 m ²																	
			代征河道面积			0.000 m ²																		
项目范围内地上附着物情况	名称	建筑物	水井	下水井	通信井	电力井	热力井	燃气井	不明用途井	路灯	高压杆	低压杆	通讯杆	变压器	配电箱	高压塔	出水口	通信发射塔	围墙围挡	树木				
	总计	0	0	0	0	0	0	0	0	0	0	0	0	0	0	0	0	0	见平面图	见平面图				
	建设用地内含	0	0	0	0	0	0	0	0	0	0	0	0	0	0	0	0	0	见平面图	见平面图				
	代征道路内含	0	0	0	0	0	0	0	0	0	0	0	0	0	0	0	0	0	见平面图	见平面图				
	代征绿地内含	0	0	0	0	0	0	0	0	0	0	0	0	0	0	0	0	0	见平面图	见平面图				
未拆除地上建筑物面积统计	总建筑面积		总建筑面积占地面积			进入项目范围内总建筑面积			进入项目范围内总建筑面积占地面积			进入建设用地内的总建筑面积			进入建设用地内的总建筑面积占地面积									
	0.00 m ²		0.00 m ²			0.00 m ²			0.00 m ²			0.00 m ²			0.00 m ²									
	详见项目范围内未拆除地上建筑物明细表（表 2）																							
土地平整情况	依据现场实测情况判定，该项目土地自然地平。																							
宗地四至	东： 规划祥瑞大街南延										南： 岐黄路													
	西： 规划春林大街										北： DX00-0507-0030-1 地块南红线													
测绘依据	1. 建设工程规划用地测量成果报告书： 2024 规自（大）测字 0066 号																							

项目范围内未拆除地上建筑物明细表

(表 2)

项目名称：大兴区生物医药产业基地 DX00-0507-0030-2 地块

(单位：m²)

编号	总建筑面积	总建筑占地面积	进入项目范围内的建筑 面积	进入项目范围内的建筑 占地面积	进入建设用 地内的建筑 面积	进入建设用 地内的建筑 占地面积	实际用途 (仅供参考)
①							
②							
③							
④							
⑤							
⑥							
⑦							
⑧							
⑨							
⑩							
⑪							
⑫							
⑬							
⑭							
⑮							
⑯							
⑰							
⑱							
⑲							
⑳							
总计							

注：表内编号与平面图上未拆除地上建筑物编号相对应。

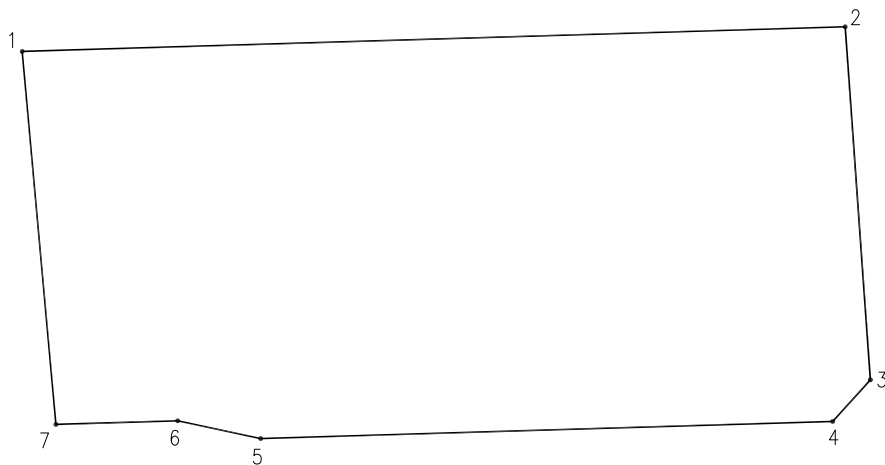
界桩坐标成果表

(表3)

项目名称: 大兴区生物医药产业基地DX00-0507-0030-2地块

点号	坐 标		距离 (米)	界桩材料	备 注
	x	y			
1	276908.959	494825.697		喷涂	
2	276915.039	495028.675	203.069	喷涂	
3	276827.971	495034.885	87.289	喷涂	
4	276817.697	495025.601	13.847	喷涂	
5	276813.471	494884.521	141.144	喷涂	
6	276817.860	494864.043	20.943	喷涂	
7	276816.960	494834.003	30.054	喷涂	
1	276908.959	494825.697	92.373	喷涂	

略图:



测量员: 刘 琪 绘图员: 谢 科 检查员: 齐向伟

2024年09月23日

项目现场照片



项目南侧现状道路



项目北侧现状道路



项目内西侧围挡



项目内围挡



土地平整情况



土地平整情况



土地平整情况



土地平整情况

项目现场照片



土地平整情况



土地平整情况